

# ПУНКТЫ РЕДУЦИРОВАНИЯ ГАЗА **ПОДЗЕМНЫЕ**



В соответствии с п. 6.3.1 СП 62.13330.2011\* шкафные газорегуляторные пункты могут размещаться ниже уровня земли. С 2014 года ООО «Итгаз» разработало и серийно выпускает пункты редуцирования давления газа подземного размещения.

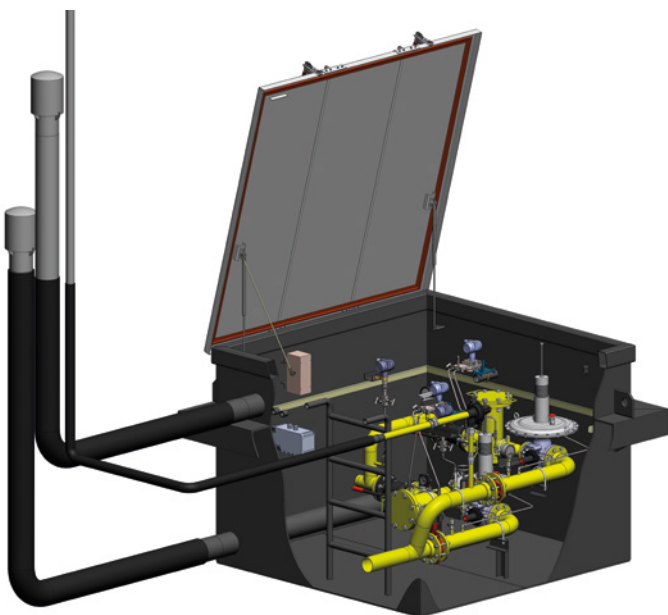


## ОСНОВНЫЕ УЗЛЫ И ЭЛЕМЕНТЫ ПРГП «ИТГАЗ»

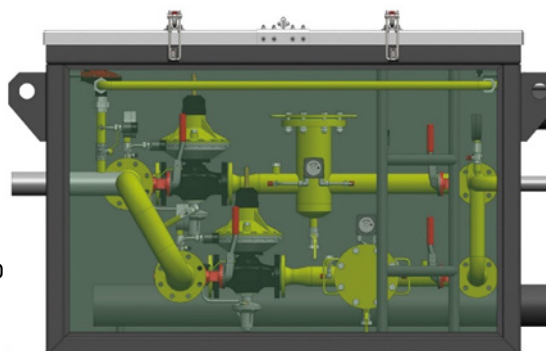


- металлический контейнер с наружным гидроизоляционным и внутренним коррозионностойким покрытием
- лестница для спуска внутрь контейнера
- лёгкая и одновременно прочная алюминиевая крышка контейнера с герметичным уплотнением по периметру и газлифтами для плавного открытия и закрытия
- узел фильтрации газа и редуцирования
- узел учёта расхода газа (при необходимости)
- комплекс телеметрии (при необходимости)
- входной и выходной патрубки под приварку
- патрубки естественной приточно-вытяжной вентиляции (в комплекте)
- сбросной газопровод от ПСК (в комплекте)

## ПРЕИМУЩЕСТВА УСТАНОВКИ И ЭКСПЛУАТАЦИИ

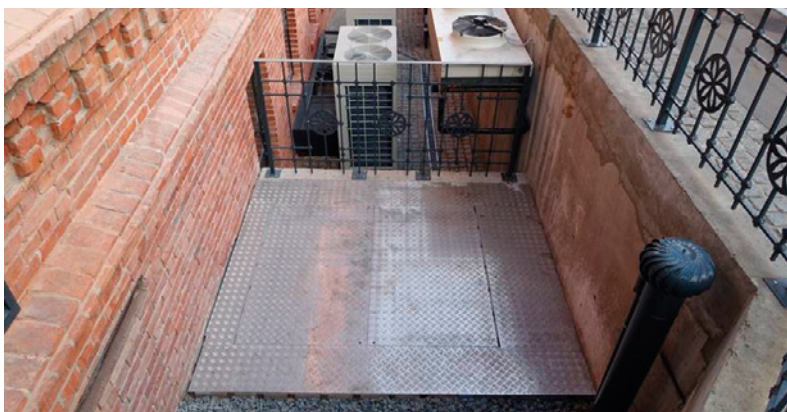


- уменьшение негативного влияния на архитектурный облик объекта
- значительное снижение уровня шума
- в холодный период года не охлаждается газ ввиду отсутствия наружных газопроводов
- повышенная вандалоустойчивость ввиду отсутствия доступа к ПРГ и запорной арматуре
- компоновочное решение предусматривает максимально компактное размещение оборудования внутри ПРГ и возможность обслуживания компонентов и узлов





## ✓ ПРГП в городской среде



ПРГП на объекте культурного наследия «Жигулёвские пивные склады» 1890 года постройки, ЛОФТ1890, г. Волгоград

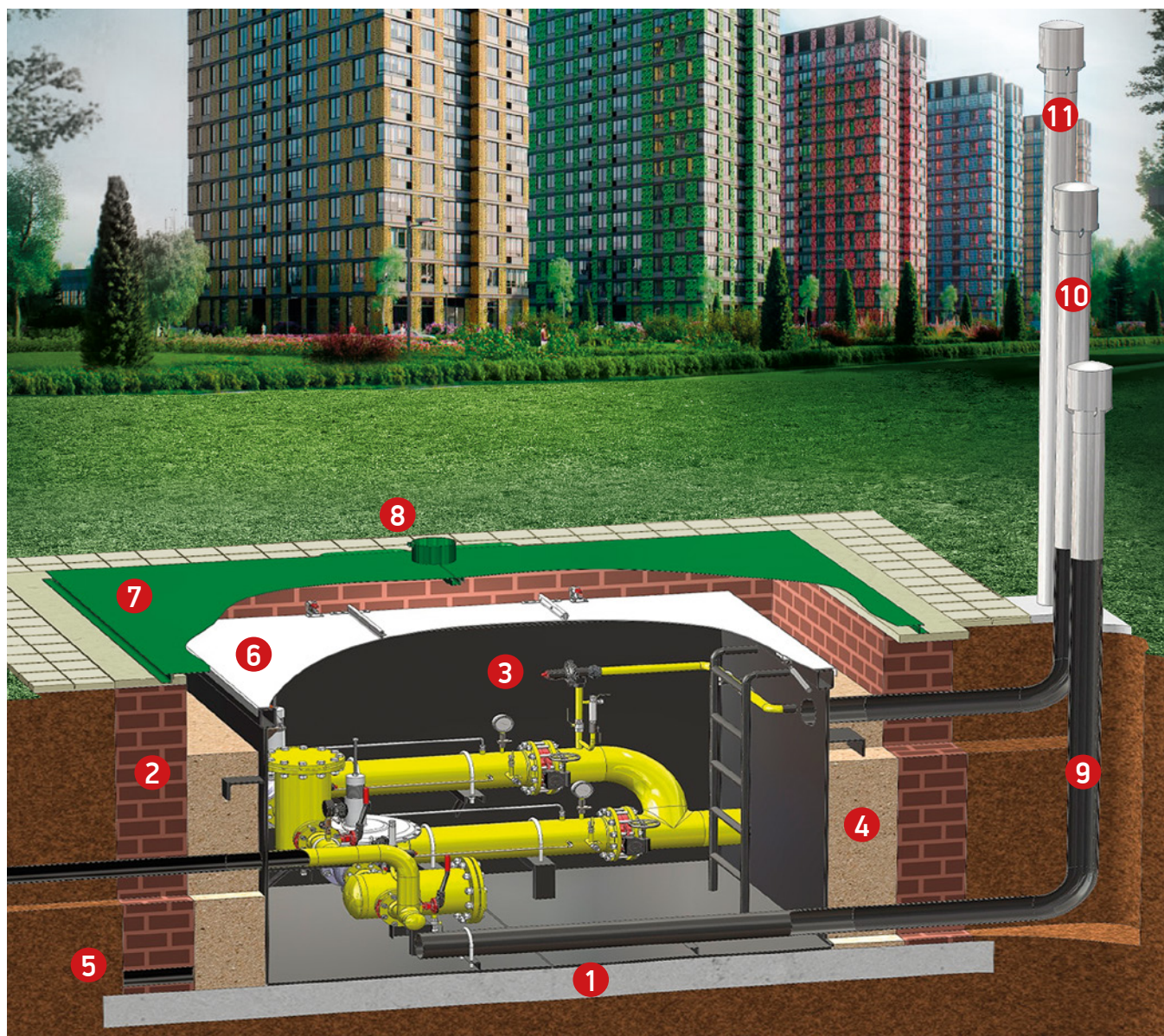


ПРГП на объекте в г. Санкт-Петербург: памятник промышленной архитектуры «Новая Голландия»

В соответствии с п. 6.3.2 сп 62.13330.2011\* в целях визуального восприятия объекта культурного наследия и сохранения композиционно-видовых связей (панорам) в случаях, обусловленных технической необходимостью, допускается размещение на территории объектов культурного наследия ПРГ - только в подземном исполнении.



## 3D-разрез установки ПРГП



1. Ж/б плита основания\*
2. Стена из керамического кирпича/бетона\*
3. ПРГП
4. Дренаж из щебня или песка\*
5. Дренажные трубы\*
6. Герметичная крышка контейнера
7. Верхняя негерметичная крышка\*
8. Замок крышки\*
9. Приточная вентиляция
10. Вытяжная вентиляция
11. Сбросной газопровод от ПСК

Установка «невидимых» подземных ПРГ актуальна для парковых зон, нового строительства и для установки на объектах культурного наследия, где делается акцент в первую очередь на сохранение целостности урбанистического ансамбля.

\* не входит в комплект поставки, определяется проектом