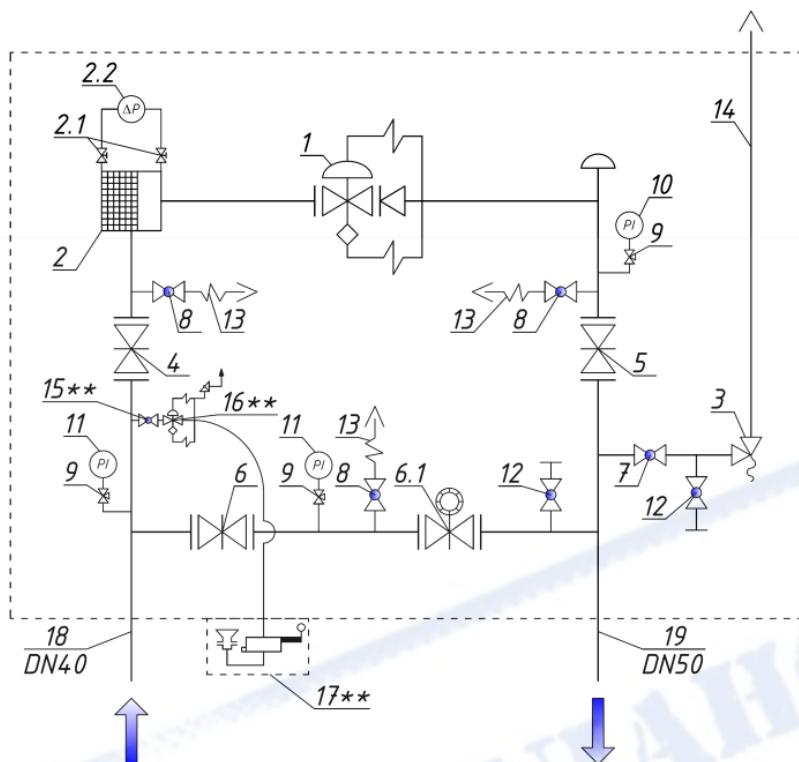


ШРП модели «ИТГАЗ-В/249-(АР)-1-Б-(0)»

Принципиальная схема



1 - регулятор давления комбинированный со встроенным ПЗК, 2 - фильтр картриджный, 2.1 - кран игольчатый 1/4", 2.2 - индикатор засоренности, 3 - ПСК, 4 - затвор дископоворотный DN40, 5 - затвор дископоворотный DN50, 6 - затвор дископоворотный DN32, 6.1 - затвор дископоворотный с редуктором DN32, 7 - кран шаровой 1", 8 - кран шаровой 3/4", 9 - кран трехходовой под манометр, 10 - манометр 0-60/100/250/400/600* мбар, 11 - манометр 0-6/10* бар, 12 - кран шаровой 1/2", 13 - штуцер под шланг для продувки, 14 - шланг гибкий от ПСК, 15** - кран шаровой 3/4", 16** - регулятор давления на горелку, 17** - обогреватель газогорелочный шкафной, 18 - патрубок DN40, 19 - патрубок DN50.

* - диапазон измерения манометров определяется заданным входным и выходным давлениями.

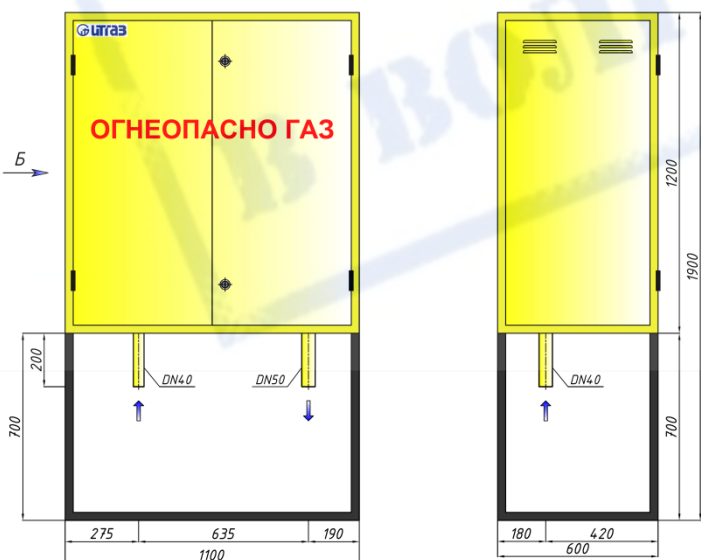
** - позиции, входящие в комплектацию ШРП с газовым обогревом (индекс «0» в обозначении).

ШРП модели «ИТГАЗ-В/249-(АР)-1-Б»

Габаритные размеры

ВИД А

ВИД Б

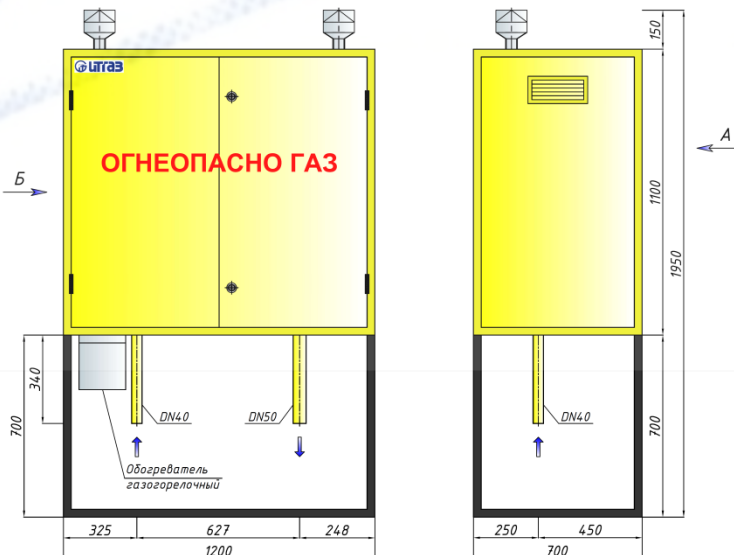


ШРП модели «ИТГАЗ-В/249-(АР)-1-Б-0»

Габаритные размеры

ВИД А

ВИД Б



Исполнение ШРП

- Допустимое давление на входе: 6,0 бар;
- Одна линия редуцирования, с байпасной линией;
- Вход DN40 / Выход DN50;

- Направление движения газа: слева-направо*;
- Без продувочных и сбросных газопроводов;
- Обслуживание ШРП: одностороннее.

* - по запросу возможно исполнение справа-налево.