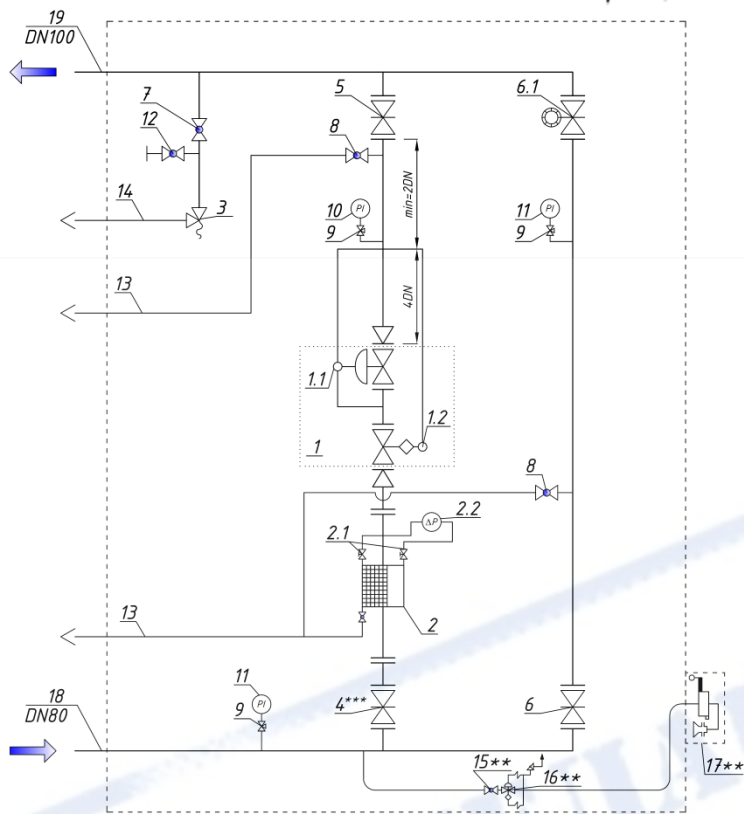


ШРП модели «ИТГАЗ-BFL-BP/40-(SR)-1-Б-(0)»

Принципиальная схема



1 - регулятор давления пилотный со встроенным ПЭК, 1.1 - пилот регулятора, 1.2 - пилот ПЭК, 2 - фильтр картриджный, 2.1 - кран игольчатый 1/4", 2.2 - индикатор засоренности, 3 - ПСК, 4 - затвор дископоворотный DN80, 5 - затвор дископоворотный DN100, 6 - затвор дископоворотный DN40, 6.1 - затвор дископоворотный с редуктором DN40, 7 - кран шаровой 1 1/2", 8 - кран шаровой 3/4", 9 - кран трехходовой под манометр, 10 - манометр 0-0,1/0,6/1,0/2,5/6,0* бар, 11 - манометр 0-6/10/16* бар, 12 - кран шаровой 1/2", 13 - газопровод продувочный DN20, 14 - газопровод сбросной DN40****, 15** - кран шаровой 3/4", 16** - регулятор давления на горелку, 17** - обогреватель газогорелочный шкафной, 18 - патрубок DN80, 19 - патрубок DN100.

* - диапазон измерения манометров определяется заданным входным и выходным давлениями.

** - позиции, входящие в комплектацию ШРП с газовым обогревом (индекс «0» в обозначении).

*** - в исполнении ШРП, ГРУ на входное давление свыше 6,0 бар могут быть применены краны шаровые фланцевые DN80 PN16.

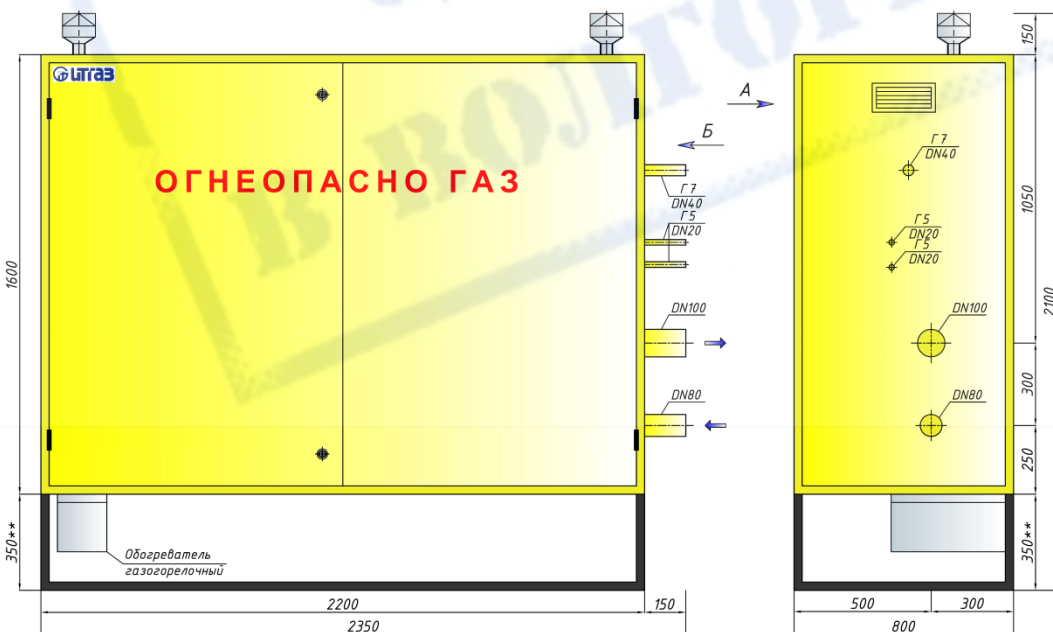
**** - индекс «SR» в обозначении установки - наличие встроенного шумоглушителя в регуляторе давления серии BFL-BP/...

***** - DN25 для ШРП с выходным давлением более 1,0 бар.

Габаритные размеры

ВИД А

ВИД Б



Исполнение ШРП

- Допустимое давление на входе: 6,0; (12,0) бар; .
- Одна линия редуцирования, с байпасной линией.
- Вход DN80 / Выход DN100.
- Расположение входа и выхода: с одной стороны-справа***.
- Обслуживание ШРП: одностороннее.

* - данный размер только для ШРП с обогревом (индекс «0» в обозначении) - для ШРП без обогрева данный размер равен нулю.

** - для ШРП без обогрева высота рамы равна 300 мм.

*** - по запросу возможно исполнение следа.