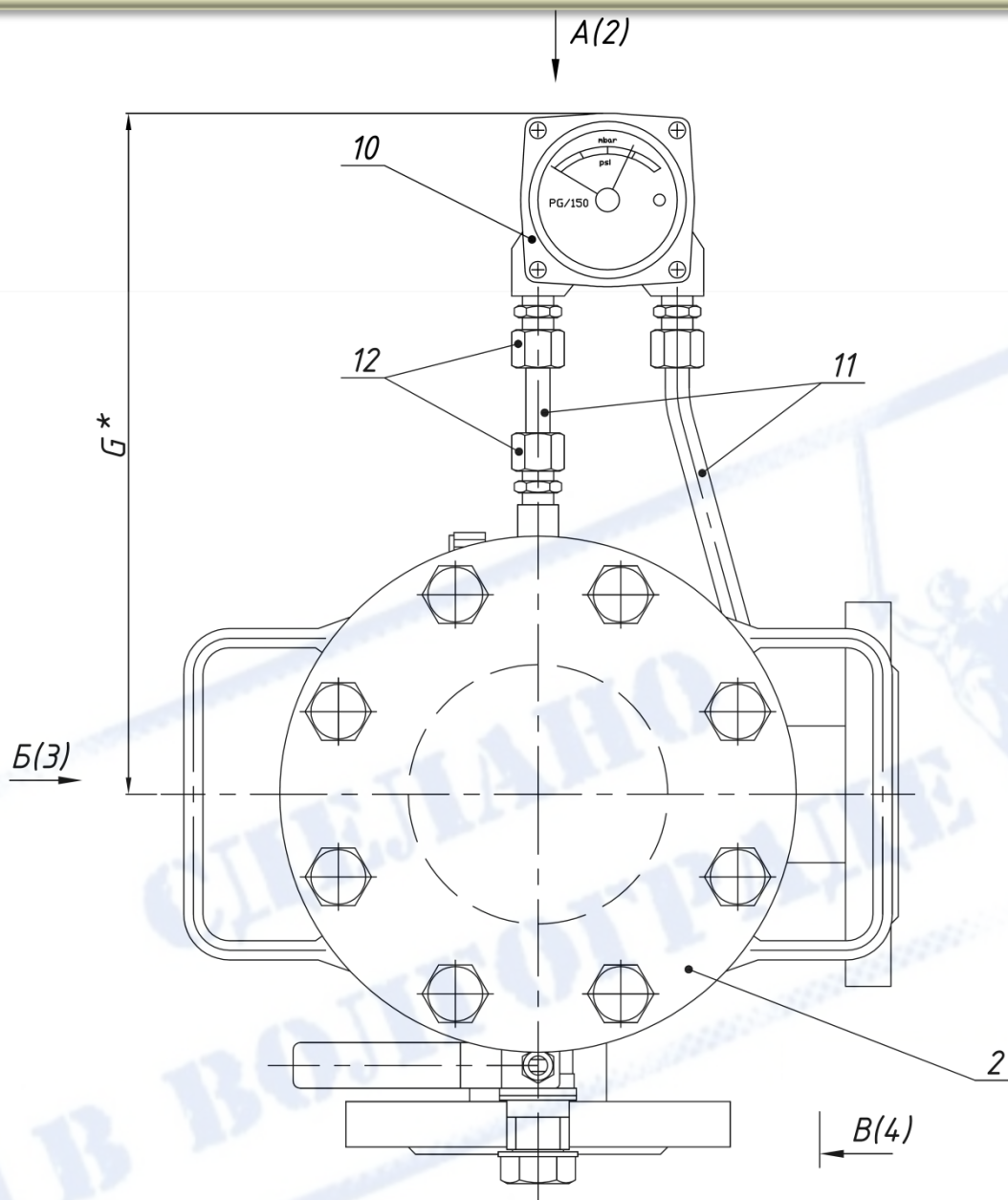


ГАБАРИТНЫЕ РАЗМЕРЫ ФИЛЬТРОВ ГАЗОВЫХ МОДЕЛЕЙ ФГИ/...



1. *Размеры для справок.

2. ** Возможно изготовление фильтров с Ду и Ду , отличающимися от указанных в таблице.

Допустимые Ду фильтров можно уточнить у завода-изготовителя.

3. На виде А ручка крана поз.17 условно повернута.

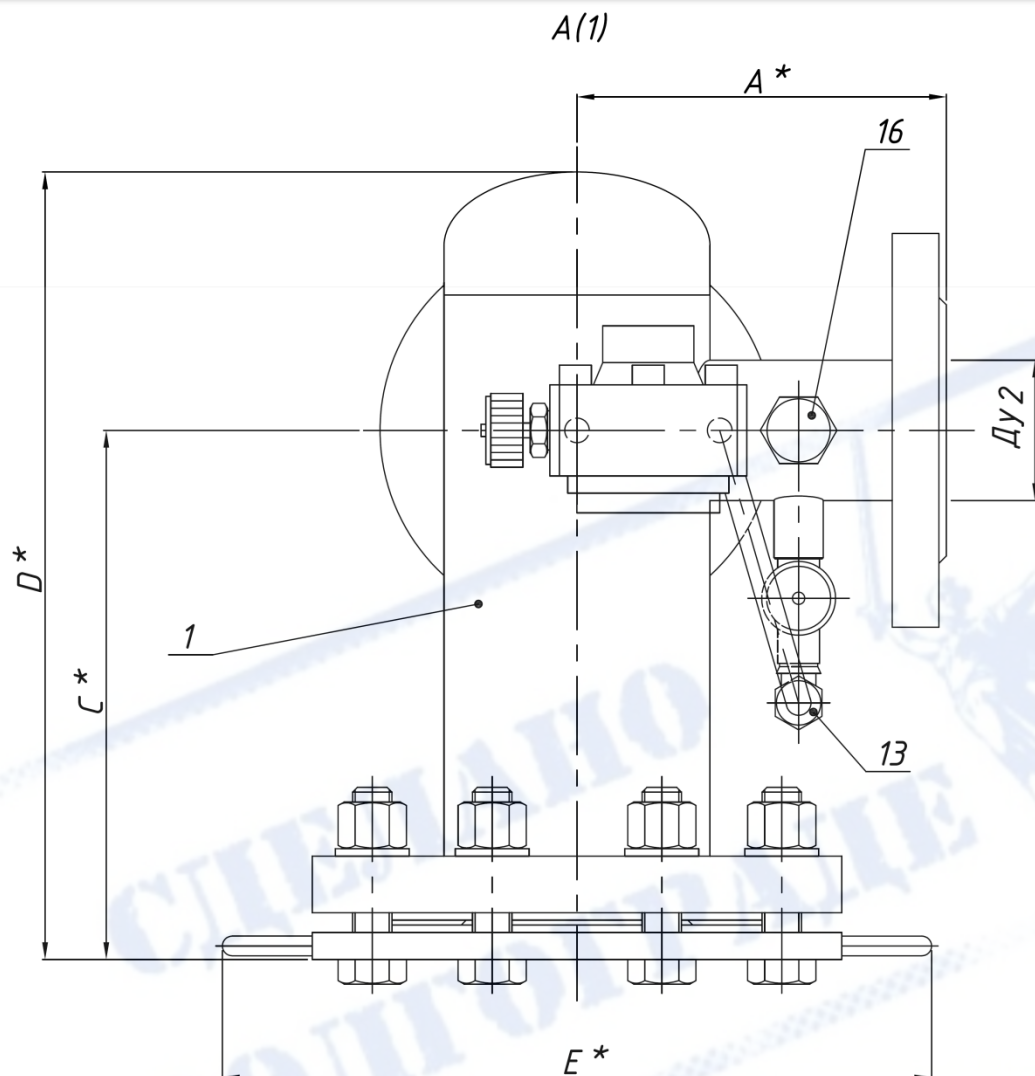
1 - корпус, 2 - крышка, 3 - шайба, 4 - болт, 5, 6, -гайка, 7, 8 - шайба,

9 - кран игольчатый 1/4", 10 - индикатор засоренности, 11 - Трубка нержавеющая $\Phi 10 \times 1$,

12 - фитинг-адаптер прямой, 13 - фитинг-адаптер угловой, 14 - прокладка,

15 - фильтрующий элемент, 16 - заглушка R 1/2" (нар), 17 - Кран шаровой G 1/2" (нар).

ГАБАРИТНЫЕ РАЗМЕРЫ ФИЛЬТРОВ ГАЗОВЫХ МОДЕЛЕЙ ФГИ/...

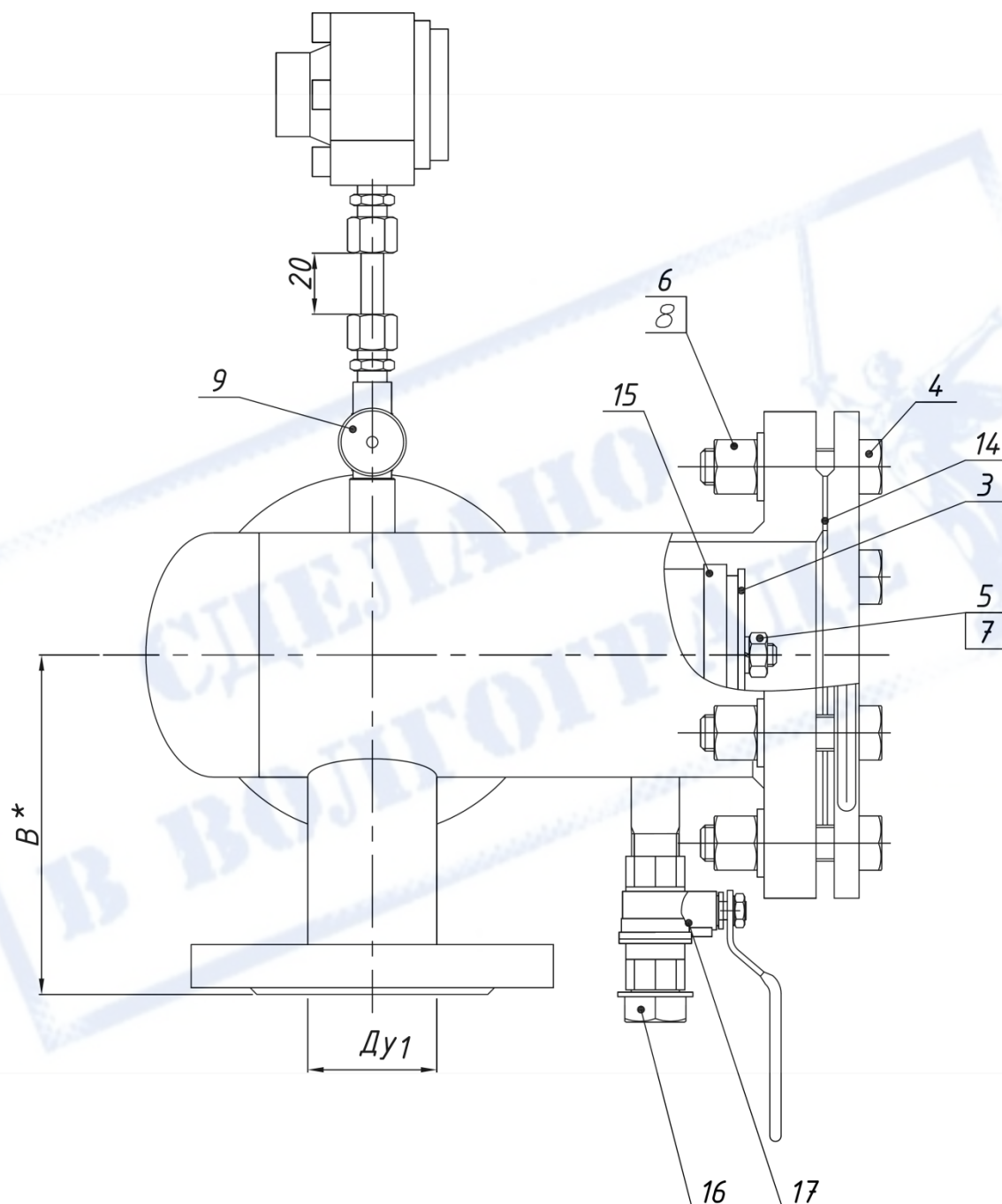


Размеры, мм

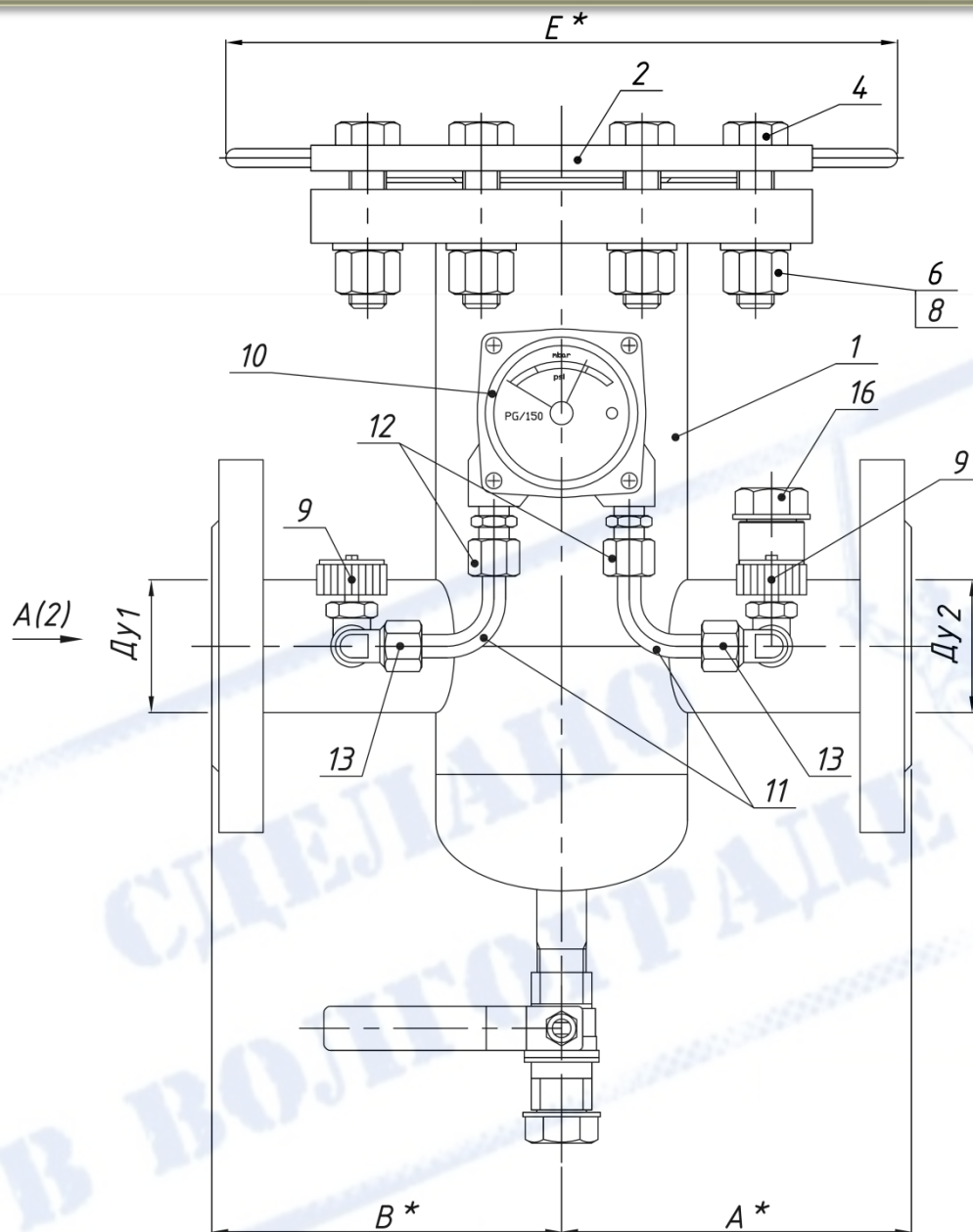
Обозначение	Ду ₁ ^{**}	Ду ₂ ^{**}	A*	B*	C*	D*	E*	G*	Масса кг.
ФГИ/-0,5	50	50	150	150	215	125	295	277	22
-1,0	65	65	225	225	260	390	331	290	30
-1,5	80	80	300	300	330	480	370	303	41,5
-2,0	100	100	300	300	420	590	430	333	64,5
-2,5	125	125	400	400	450	650	505	360	95
-3,0	150	150	450	450	500	720	562	386	134,5
-3,5	150	150	450	450	435	680	685	436	169,5
-4,0	200	200	500	500	650	930	685	436	245
-5,0	250	250	600	600	735	1100	818	488	385
-6,0	300	300	600	600	920	1340	950	538	569

ГАБАРИТНЫЕ РАЗМЕРЫ ФИЛЬТРОВ ГАЗОВЫХ МОДЕЛЕЙ ФГИ/...

Б(1)



ГАБАРИТНЫЕ РАЗМЕРЫ ФИЛЬТРОВ ГАЗОВЫХ МОДЕЛЕЙ ФГИ/А...



1. *Размеры для справок.

2. ** Возможно изготовление фильтров с Ду и Ду , отличающимися от указанных в таблице.

Допустимые Ду фильтров можно уточнить у завода-изготовителя.

3. На виде А ручка крана поз.17 условно повернута.

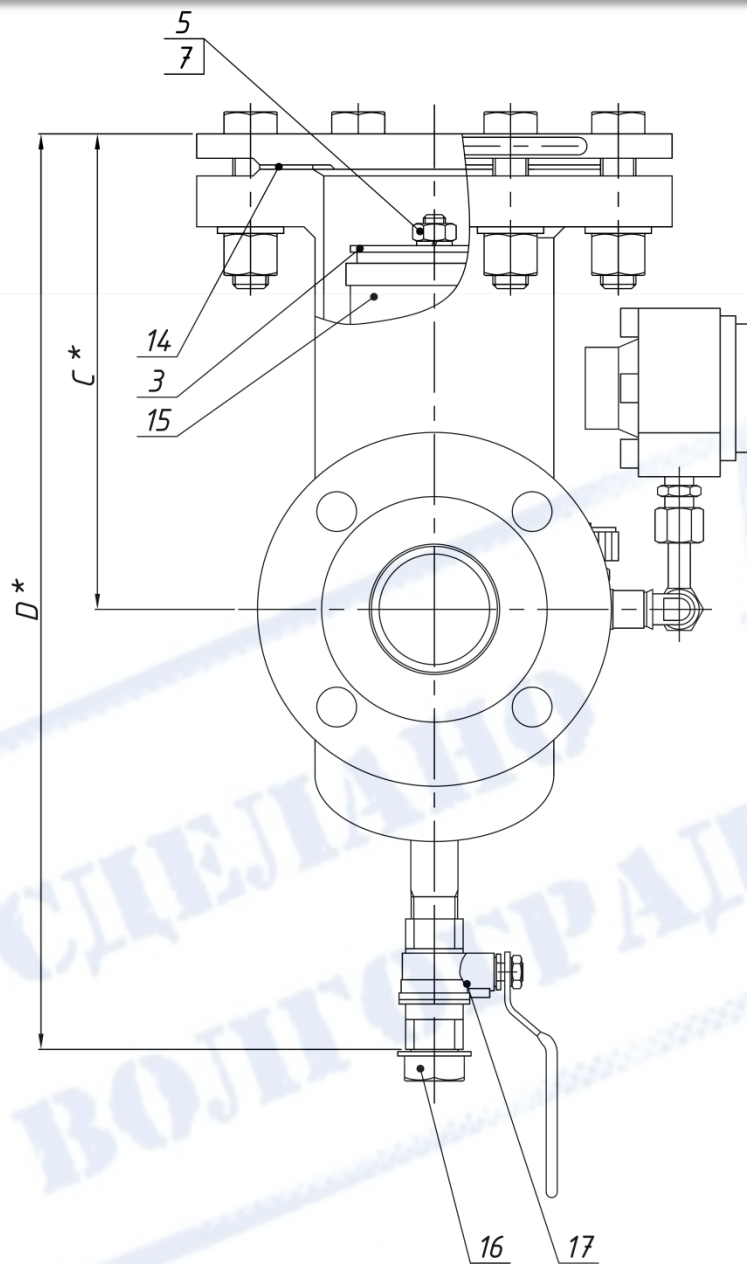
1 – корпус, 2 – крышка, 3 – шайба, 4 – болт, 5, 6, –гайка, 7, 8 – шайба,

9 – кран игольчатый 1/4", 10 – индикатор засоренности, 11 – Трубка нержавеющая Ф10х1,

12 – фитинг-адаптер прямой, 13 – фитинг-адаптер угловой, 14 – прокладка,

15 – фильтрующий элемент, 16 – заглушка R 1/2" (нар), 17 – Кран шаровой G 1/2" (нар).

ГАБАРИТНЫЕ РАЗМЕРЫ ФИЛЬТРОВ ГАЗОВЫХ МОДЕЛЕЙ ФГИ/А...



Размеры, мм

Обозначение	Ду ₁ **	Ду ₂ **	A *	B *	C *	D *	E *	Масса кг.
ФГИ/А-0,5	50	50	150	150	215	414	295	22
-1,0	65	65	225	225	260	484	331	30
-1,5	80	80	300	300	330	574	370	41,5
-2,0	100	100	300	300	420	684	430	64,5
-2,5	125	125	400	400	450	744	505	95
-3,0	150	150	450	450	500	814	562	134,5
-3,5	150	150	450	450	435	774	685	169,5
-4,0	200	200	500	500	650	1024	685	245
-5,0	250	250	600	600	735	1194	818	385
-6,0	300	300	600	600	920	1434	950	569